



URBANIZAÇÃO

Processos conceitos



É o crescimento da população urbana em relação ao crescimento da população rural.



Crescimento urbano:



É o crescimento do espaço físico dos centros urbanos.

URBANIZAÇÃO -
DEFINIÇÃO

CONCEITOS

- Municípios: São as menores divisões político-administrativas (área urbana e rural).

Cidade: É a sede do município, centraliza atividades secundárias e terciárias.

- Macrocefalia Urbana: Crescimento acelerado dos centros urbanos que provoca marginalização (exclusão social).
- Conurbações: Ocorre quando um município ultrapassa seus limites e encontra-se com os vizinhos.
- Regiões Metropolitanas: É a união de dois ou mais municípios formando uma grande malha urbana, (ex: Salvador, Camaçari, Simões Filho...).
- Megalópole: É a união de duas ou mais regiões metropolitanas (ex. Boswash, Tokaido, São Paulo-Rio de Janeiro...)

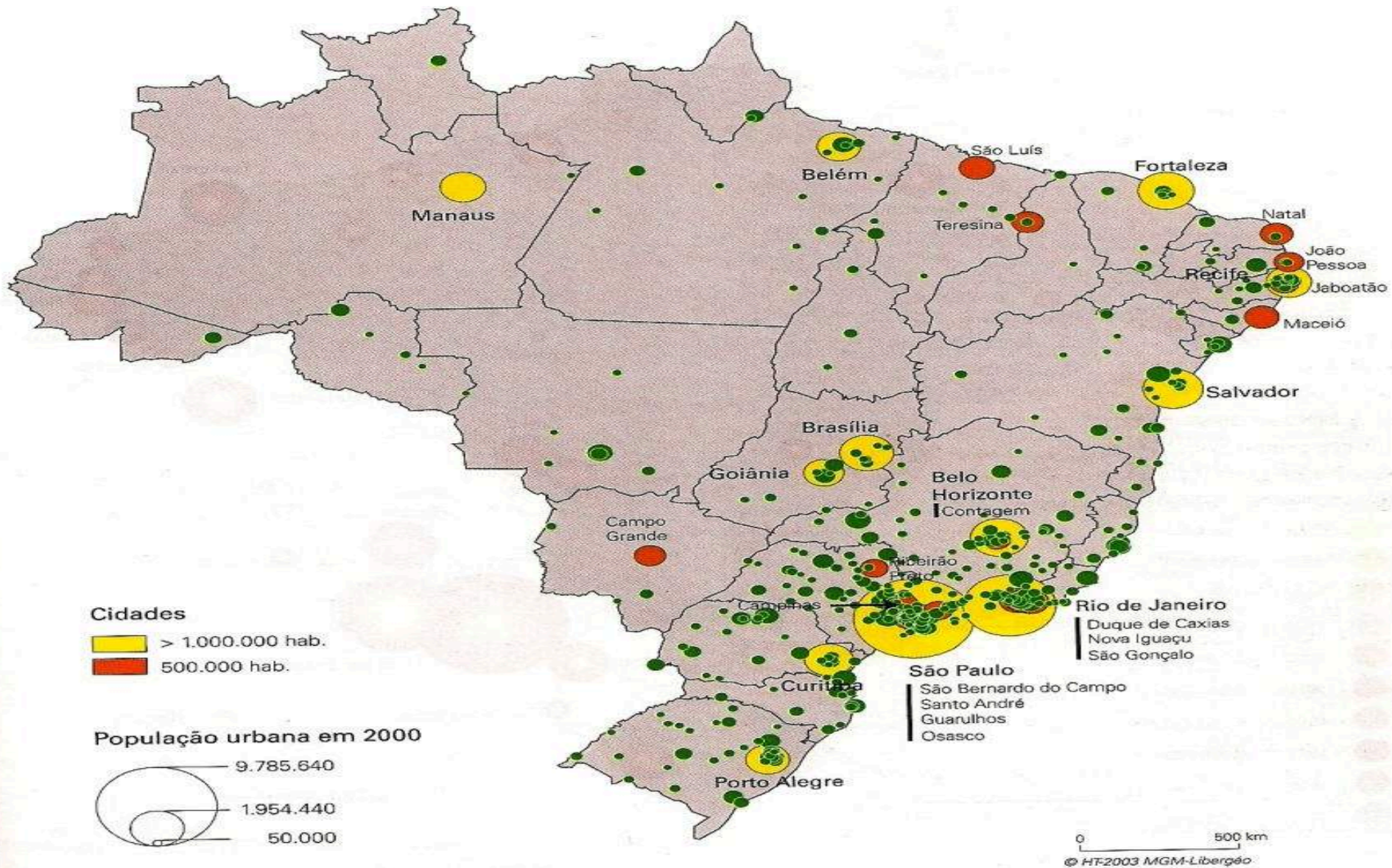
CONCEITOS

❖ Megacidades

□ **Aglomerações urbanas com mais de 10 milhões de hab.**

❖ Cidades globais são grandes aglomerações urbanas que funcionam como centros de influência internacional. Estão no topo da hierarquia urbana. São dotadas de técnica e conhecimento em serviços de elevada influência nas decisões vinculadas à economia globalizada e ao progresso tecnológico.

❖ Grande concentração e movimentação financeira, sedes de grandes empresas ou escritórios filiais de transnacionais, importantes centros de pesquisas, presença de escritórios das principais empresas mundiais em consultoria, contabilidade, publicidade, bancos e advocacia, além das principais universidades.



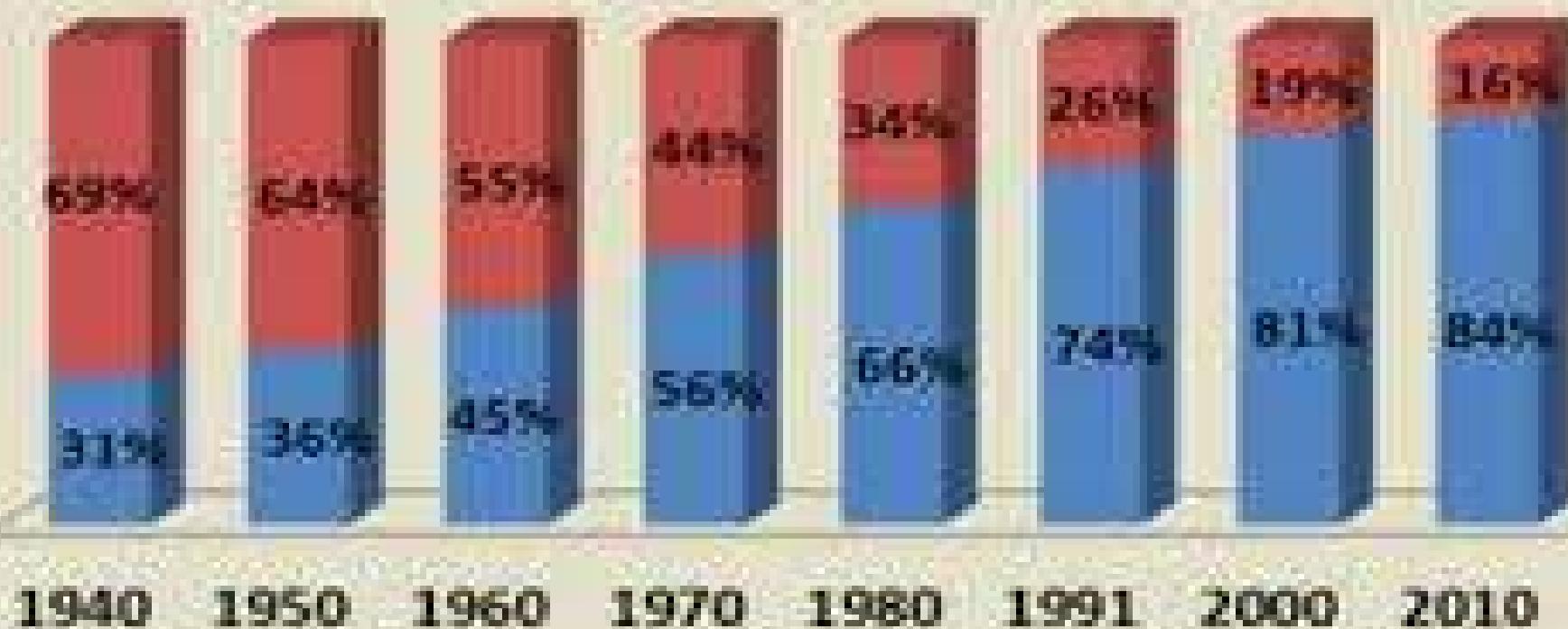
Fonte: IBGE, Censo Demográfico 2000.

Características da urbanização brasileira

1. Iniciada após a 2ª Guerra Mundial;
2. Atualmente 81,23% da população brasileira residem no meio urbano;
3. Gerou um processo de metropolização, macrocefalia e hipertrofia do setor terciário;
4. Até a década de 1930, nossa rede urbana era desarticulada (“**ARQUIPÉLAGOS REGIONAIS**”);
5. A partir de 1930, a rede urbana integrada (“**CENTRO – PERIFERIA**”);
6. Criou uma “**SEGREGAÇÃO SÓCIO-ESPACIAL URBANA**”, (bairros nobres e bairros pobres);
7. A violência urbana – roubo, assalto, seqüestro, homicídio, etc.

Taxa de urbanização brasileira

■ População Urbana ■ população Rural



ÊXODO RURAL

Causas repulsivas

busca de empregos com boa remuneração

mecanização da produção **rural**

fuga de desastres naturais
(secas, enchentes, etc.)

qualidade de ensino e
necessidade de infraestrutura e
serviços (hospitais, ...)

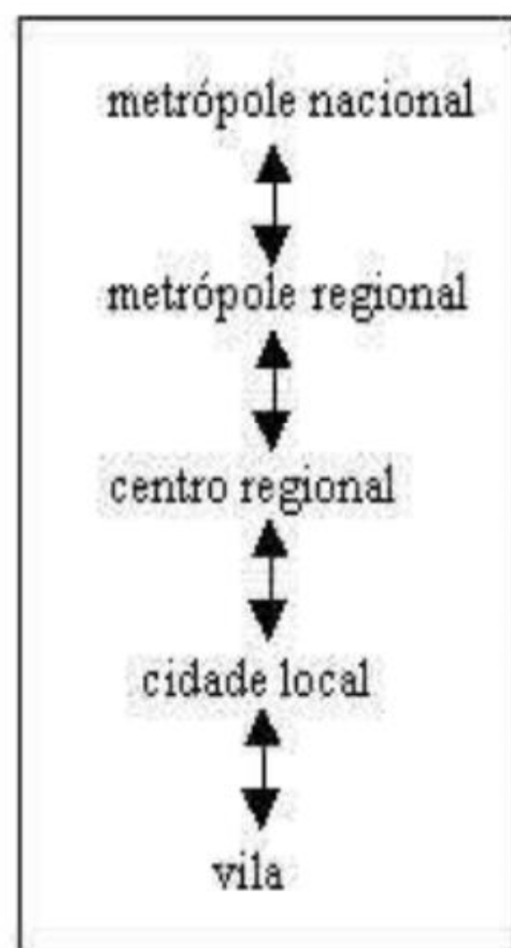
CAUSAS ATRATIVAS

Industrialização

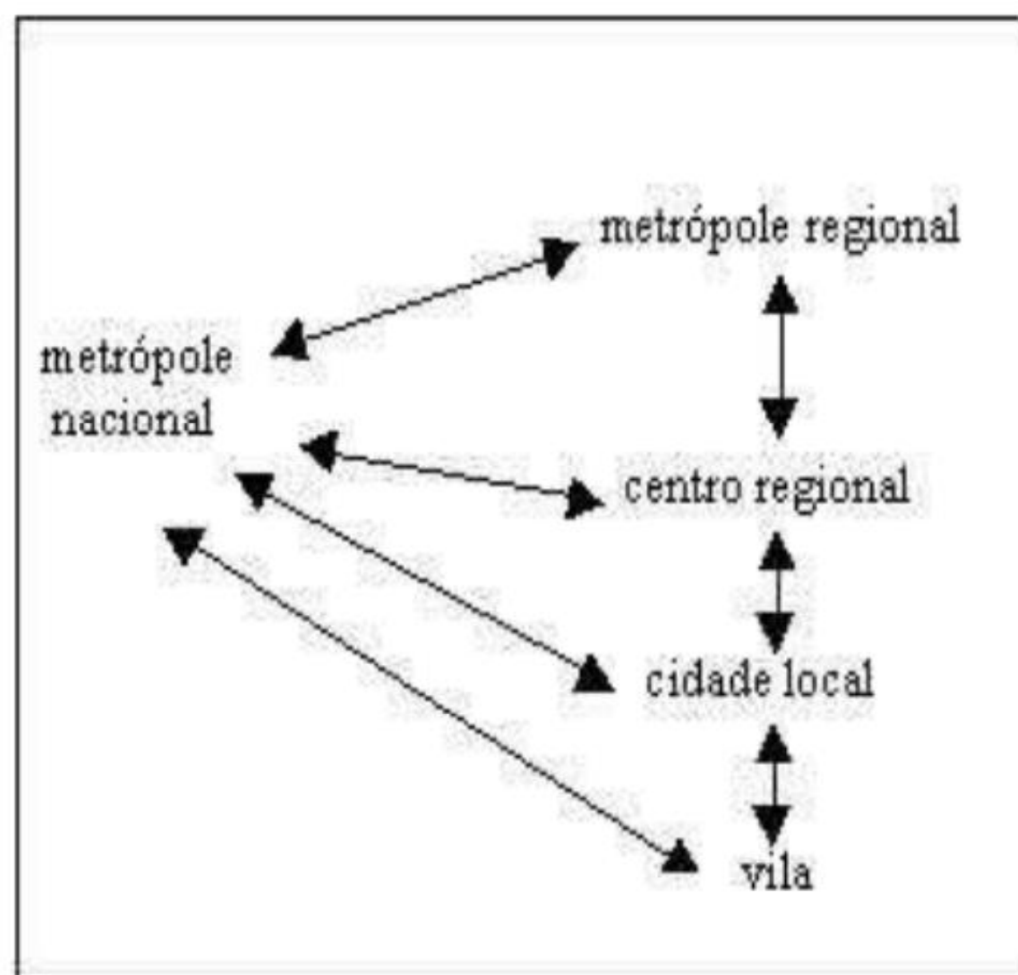
Busca por emprego e
melhores condições de vida

Benefícios trabalhistas

Esquema Clássico



Esquema Atual



CONSEQUÊNCIAS DA URBANIZAÇÃO

Inchaço urbano e marginalização:

O inchaço urbano é causa para o trânsito, para a precariedade da oferta de serviços à população e, principalmente, pela marginalização ou periferização.

A marginalização é um processo que ocorre nos centros urbanos, onde as áreas centrais são hipervalorizadas pelo comércio e tornam-se propriedades de pessoas que detêm muito dinheiro.

CONSEQUÊNCIAS

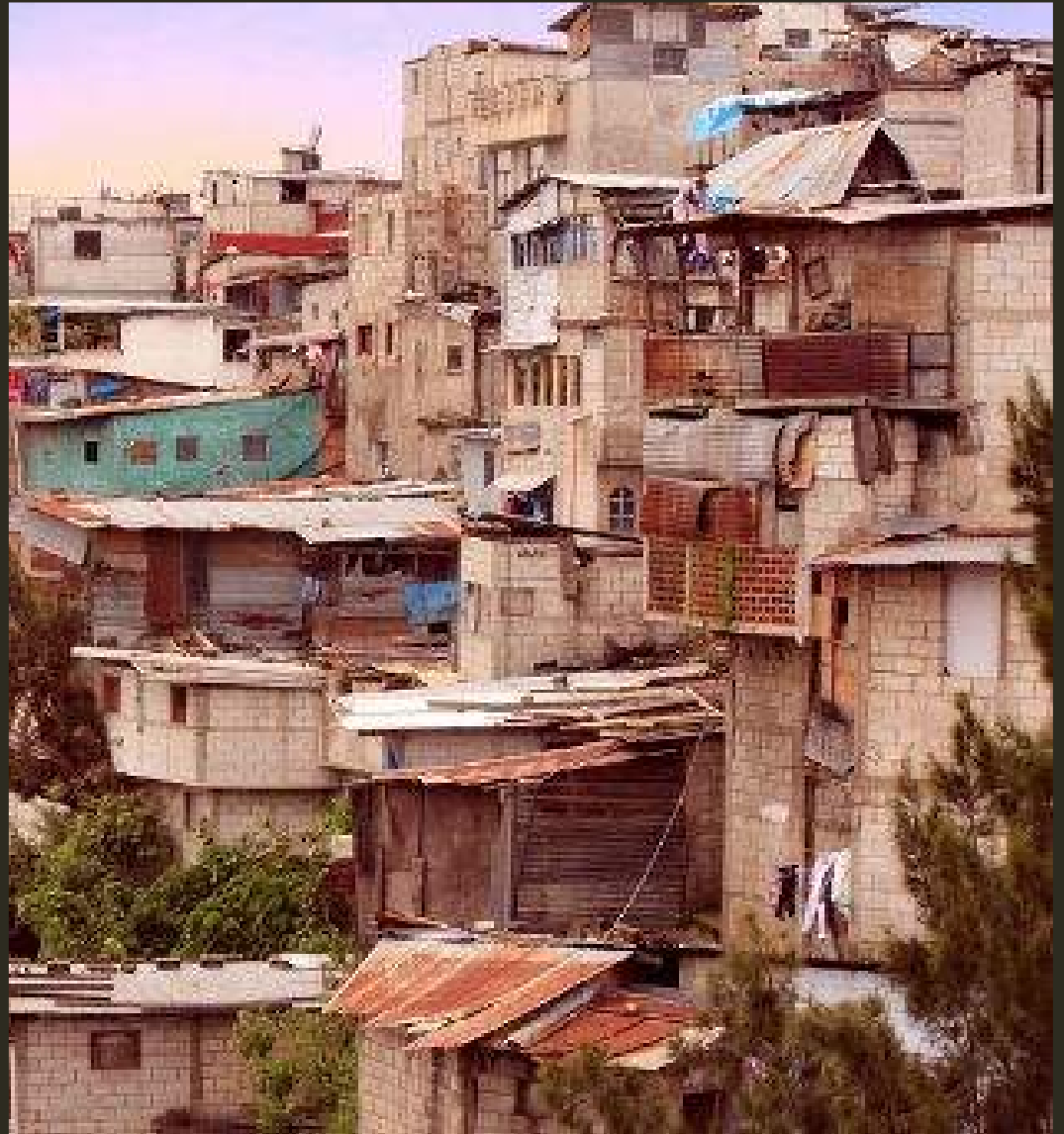
Assim, os pobres são automaticamente “empurrados” para as regiões mais periféricas dos centros urbanos, ocupando áreas marginalizadas. É neste contexto que surgem as favelas e ocupações irregulares, onde os problemas sociais tornam-se ainda mais complexos, principalmente pela falta da assistência governamental, onde pode ocorrer falta de serviços como água encanada, energia elétrica, transporte, coleta de lixo, dentre outros.

CONSEQUÊNCIAS

a violência, ocasionada principalmente pela falta de oportunidade de trabalho nos espaços urbanos; a precariedade dos serviços públicos, o que corresponde a um fator que ocorre em várias partes do país, por motivos variados, os quais envolvem principalmente o mau uso do dinheiro público; o desemprego, originado pelo excesso de trabalhadores disponíveis para as atividades laborais, bem como pela desvalorização do trabalho, dentre outros fatores e, ainda, o trânsito, como consequência da precariedade no transporte público e o excesso de pessoas vivendo nos centros urbanos.

FAVELIZAÇÃO

é o processo de surgimento e crescimento do número de favelas em uma dada cidade ou local. ... A relação entre a industrialização e a formação de favelas situa-se, principalmente, a partir da constituição do êxodo rural, que é a migração em massa da população do campo para a cidade.





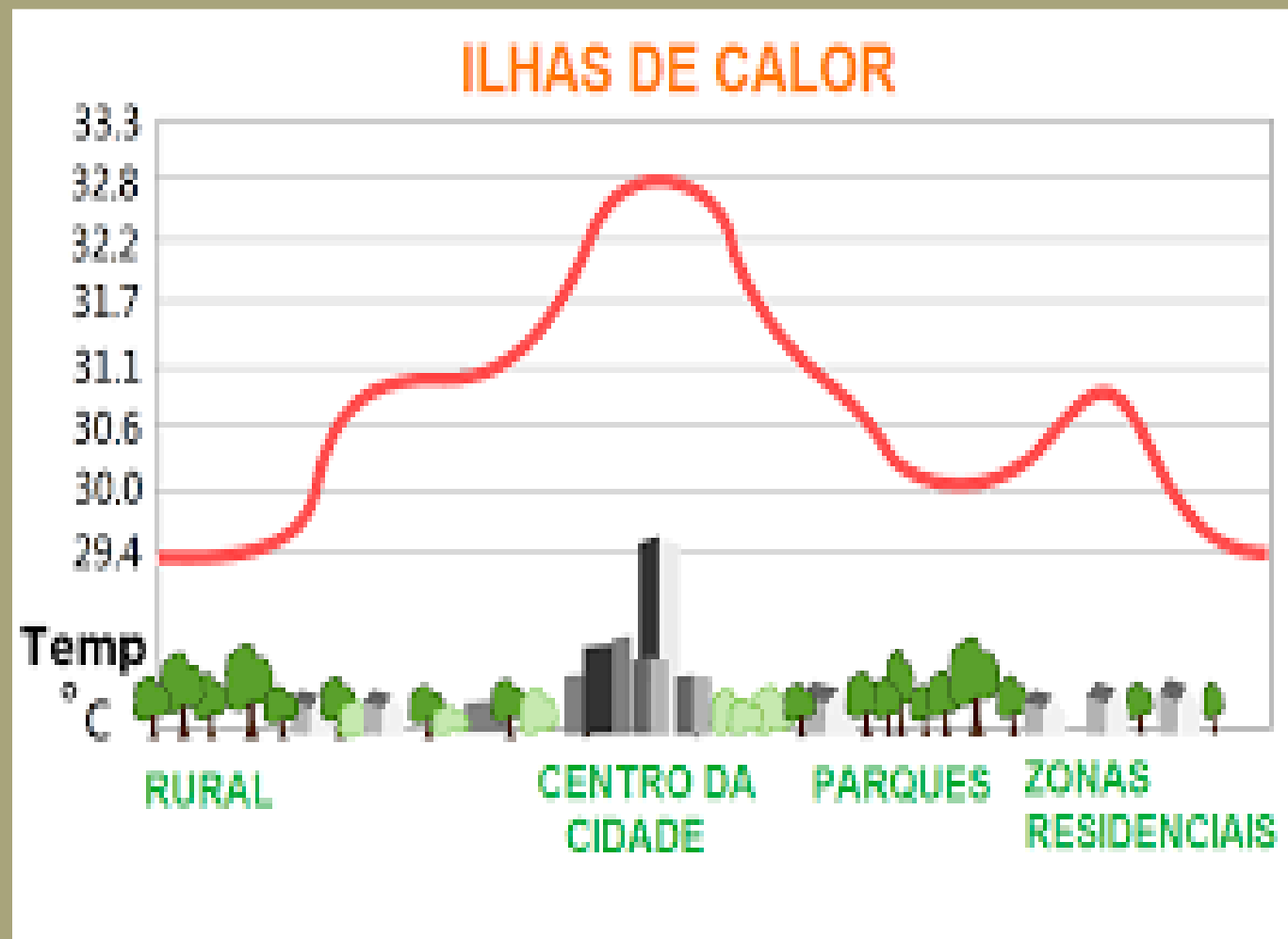
SEGREGAÇÃO SÓCIO-ESPACIAL

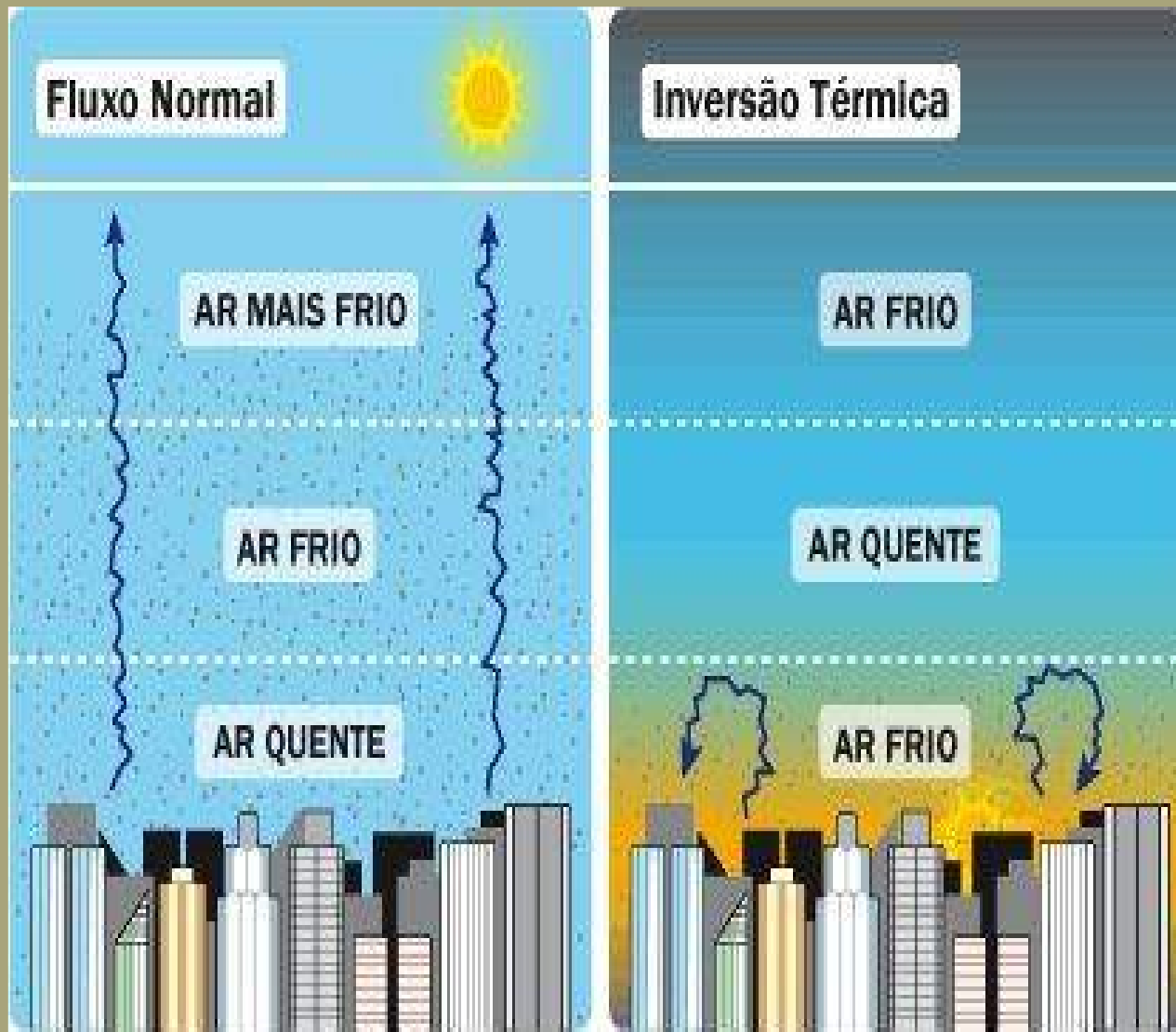
► Periferização ou marginalização de determinadas pessoas ou grupos sociais por fatores econômicos, culturais, históricos e até raciais no espaço das cidades.

PROBLEMAS AMBIENTAIS URBANOS

- ▶ A poluição atmosférica, ocasionada pela emissão de gases poluentes na atmosfera, advindos das atividades produtivas e dos meios de locomoção; a poluição das águas e ainda as poluições sonora e visual.
- ▶ Um dos mais sérios problemas urbanos são as ilhas de calor, fenômenos nos quais alguns pontos da área urbana apresentam temperaturas mais elevadas, por conta do acúmulo de gases poluentes na atmosfera. Além de um problema urbano, as ilhas de calor causam também problemas de saúde a inversão térmica.

ILHAS DE CALOR





INVERSÃO TÉRMICA

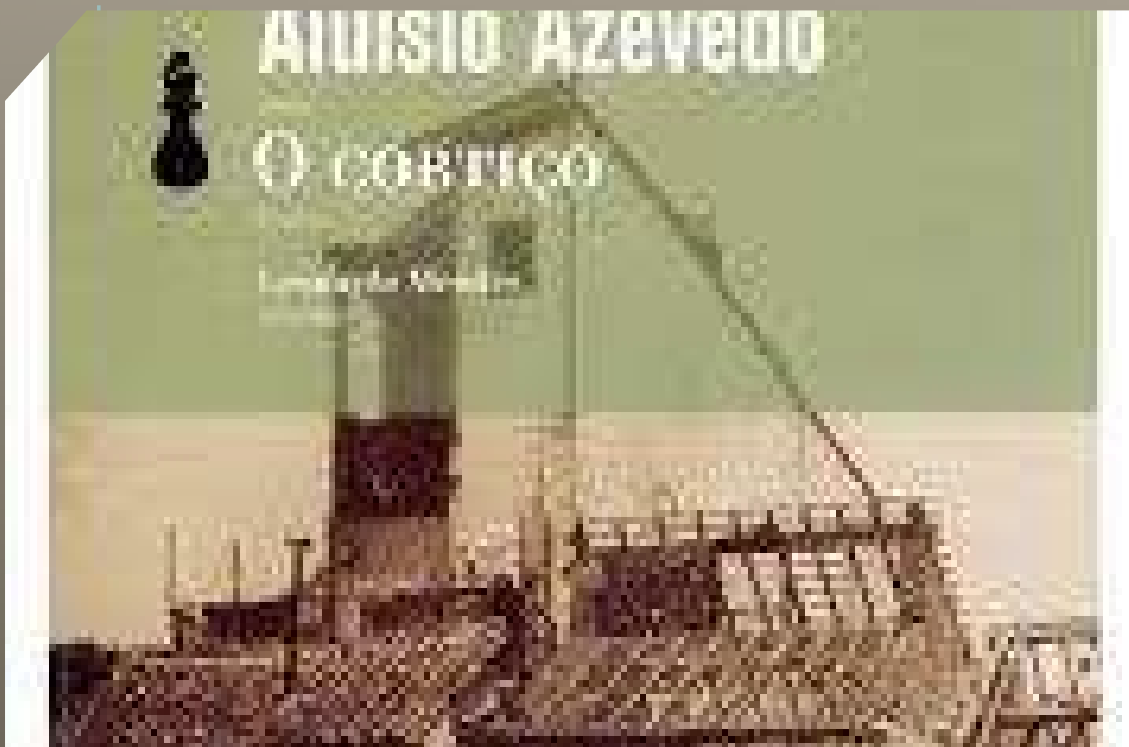


CATÁSTROFES URBANAS

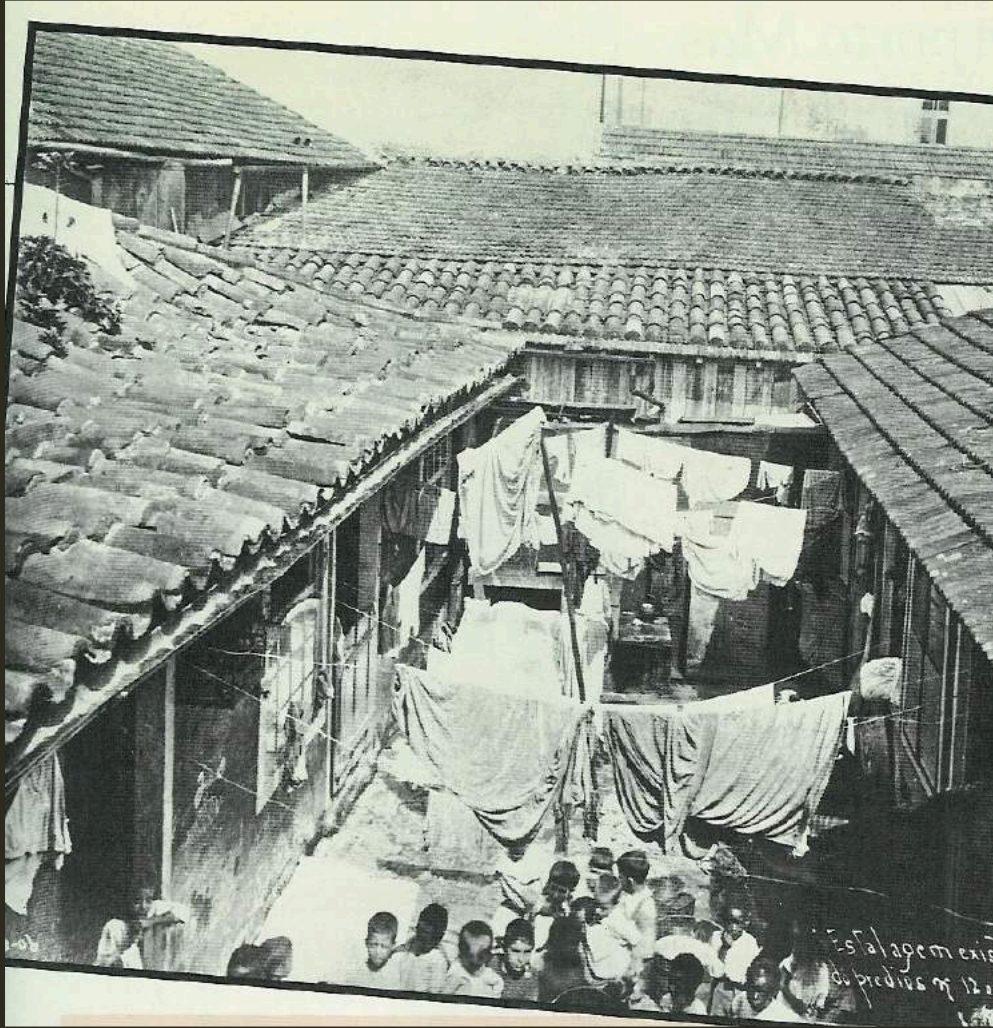
Enchentes

Deslizamentos



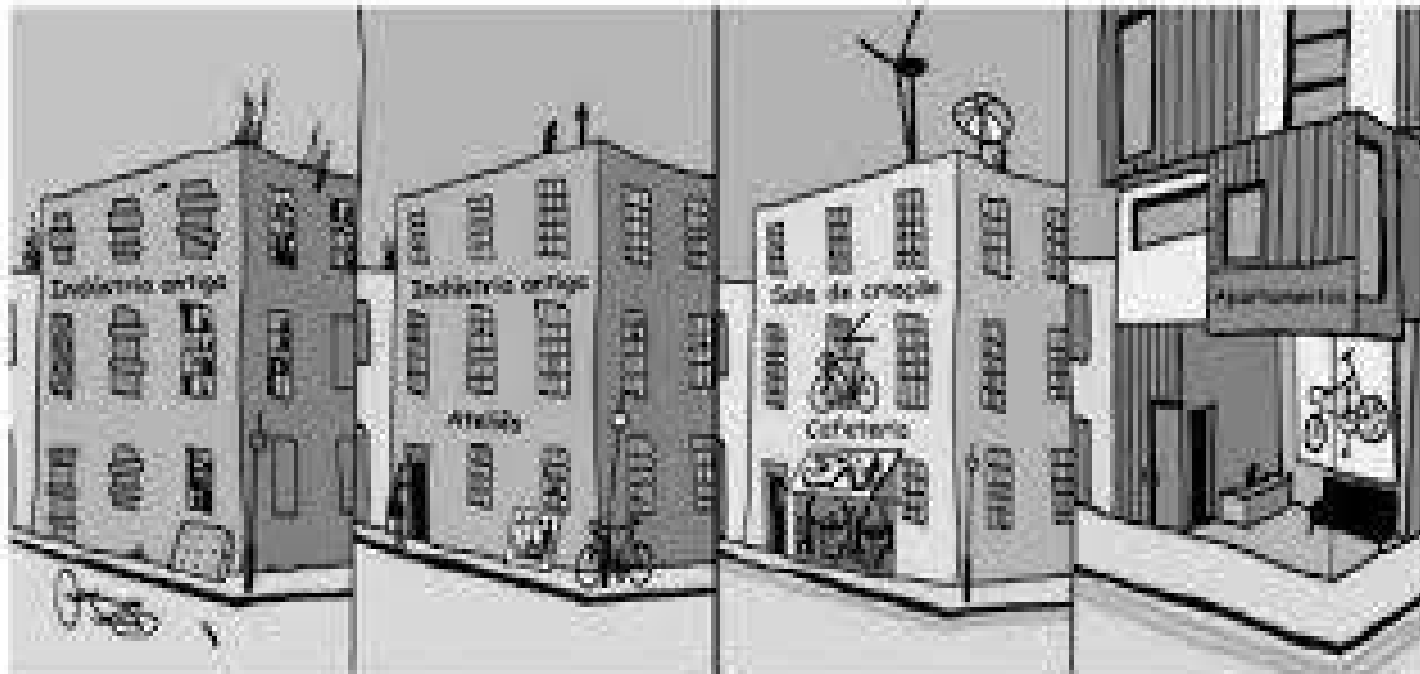


CORTIÇOS



GENTRIFICAÇÃO

é um processo de transformação de centros urbanos através da mudança dos grupos sociais ali existentes, onde sai a comunidade de baixa renda e entram moradores das camadas mais ricas.



(Adaptado de <http://www.courb.org/>. Acessado em 14/06/2017.)

<https://www.youtube.com/watch?v=dJY1XE2S9Pk>



EXERCÍCIOS

Observe a imagem, que apresenta um fato comum encontrado em grande parte das médias e grandes cidades brasileiras.



pode-se afirmar que o planejamento urbano, no Brasil, é:

- a) uma realidade evidente que, de certo modo, consegue reduzir o apartheid urbano.
- b) considerado renovador porque está sempre transformando as áreas centrais das cidades.
- c) incipiente porque não consegue corrigir as distorções criadas pelo crescimento desordenado.
- d) resultado do amadurecimento e mobilização da sociedade que reivindica melhorias na infraestrutura.
- e) responsável por um rígido controle do crescimento urbano, via fiscalização do Estado.

3. C

Comentário: As desigualdades sociais expressas na sociedade brasileira são marcas de um processo histórico fortemente segregador, elitista, que ao não fazer as reformas e tomar as medidas para corrigir essas distorções encontradas na realidade brasileira reforçaram a situação de caos urbano nos grandes centros, e infraestrutura insuficiente.

QUESTÃO 33

Trata-se de um gigantesco movimento de construção de cidades, necessário para o assentamento residencial dessa população, bem como de suas necessidades de trabalho, abastecimento, transportes, saúde, energia, água etc. Ainda que o rumo tomado pelo crescimento urbano não tenha respondido satisfatoriamente a todas essas necessidades, o território foi ocupado e foram construídas as condições para viver nesse espaço.

MARICATO, E. *Brasil, cidades: alternativas para a crise urbana*. Petrópolis: Vozes, 2001.

A dinâmica de transformação das cidades tende a apresentar como consequência a expansão das áreas periféricas pelo(a)

- A crescimento da população urbana e aumento da especulação imobiliária.
- B direcionamento maior do fluxo de pessoas, devido à existência de um grande número de serviços.
- C delimitação de áreas para uma ocupação organizada do espaço físico, melhorando a qualidade de vida.
- D implantação de políticas públicas que promovem a moradia e o direito à cidade aos seus moradores.
- E reurbanização de moradias nas áreas centrais, mantendo o trabalhador próximo ao seu emprego, diminuindo os deslocamentos para a periferia.

Nessa questão, o enunciado traz um trecho de uma importante autora brasileira sobre a urbanização, conceituando basicamente esse fenômeno e apontando as carências no que diz respeito ao não atendimento das necessidades básicas de parte da população. Em seguida, indaga-se qual é o principal fator responsável pelo crescimento das áreas periféricas.

Em termos gerais, as periferias das grandes cidades expandem-se de forma acelerada e desordenada, o que dificulta o estabelecimento de infraestruturas mínimas, incluindo o saneamento básico em alguns casos. Essa expansão está relacionada com a valorização constante do solo, que transforma a terra em mercadoria, encarece o preço dos terrenos e induz a população menos abastada a residir em áreas cada vez mais distantes dos grandes centros urbanos. Tal valorização, podemos dizer, é fruto da especulação imobiliária, que no Brasil vem adquirindo patamares muito elevados e, além de contribuir para a formação de novas áreas periféricas em cidades médias e áreas metropolitanas, também intensifica a existência da segregação urbana. Portanto, na questão acima, a alternativa correta é a **letra A**.

<https://www.youtube.com/watch?v=iVrZtaQp0r4>

<https://www.youtube.com/watch?v=iVrZtaQp0r4>